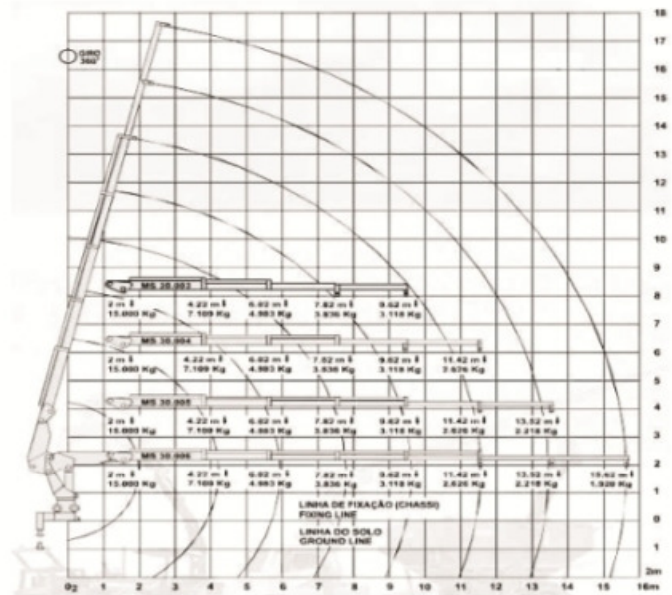




**MASAL**



### Especificações Técnicas

Capacidade do Guindaste	7.100 kg a 4.22 m
Lança	13.52 m
Distancia de abertura entre estabilizadores	
Longitudinal	4600 mm
Lateral	4980 mm
Dimensões Gerais	
Comprimento	9100 mm
Largura	2700 mm
Altura	3600 mm
Peso	
Peso Bruto	13.000 kg

### Tabela de Carga da Lança

Raio (m)	4.22 m	6.02 m	7.82 m	9.62 m	11.42 m	13.52 m
1	7169	4983	3836			
2	7169	4983	3836	3118	2626	2218
3	7169	4983	3836	3118	2626	2218
4	7169	4983	3836	3118	2626	2218
5		4983	3836	3118	2626	2218
6		4983	3836	3118	2626	2218
7			3836	3118	2626	2218
8			3836	3118	2626	2218
9				3118	2626	2218
10				3118	2626	2218
11					2626	2218
12					2626	2218
13						2218
14						2218