



### Especificações Técnicas

|                         |                 |
|-------------------------|-----------------|
| Capacidade do Guindaste | 20.000 kg a 3 m |
| Lança                   | 31.6 m          |
| Jib                     | 8.5 m           |

### Distancia de abertura entre estabilizadores

|              |         |
|--------------|---------|
| Longitudinal | 4900 mm |
| Lateral      | 5400 mm |

### Dimensões Gerais

|             |          |
|-------------|----------|
| Comprimento | 12000 mm |
| Largura     | 2500 mm  |
| Altura      | 3320 mm  |

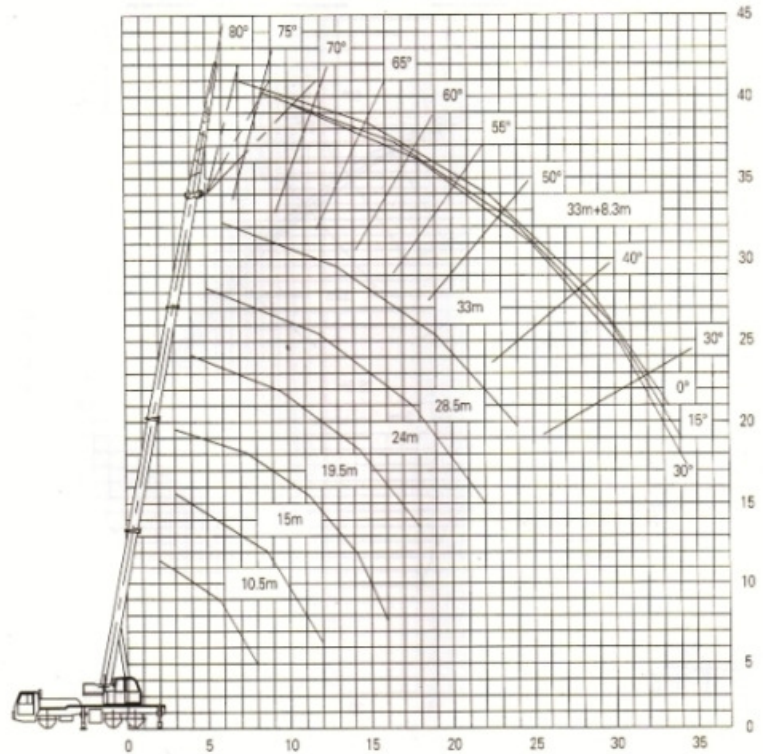
### Peso

|            |           |
|------------|-----------|
| Peso Bruto | 26.200 kg |
|------------|-----------|

### Tabela de Carga do Jib

| Angulo Lança (º) | 8.5 m |      |      |
|------------------|-------|------|------|
|                  | 0     | 15   | 30   |
| 80               | 3000  | 2000 | 1550 |
| 78               | 2850  | 2000 | 1550 |
| 76               | 2750  | 1850 | 1450 |
| 74               | 2650  | 1800 | 1400 |
| 72               | 2550  | 1750 | 1350 |
| 70               | 2400  | 1600 | 1300 |
| 68               | 2300  | 1550 | 1250 |
| 66               | 2150  | 1450 | 1200 |
| 64               | 2000  | 1350 | 1150 |
| 62               | 1850  | 1250 | 1100 |
| 60               | 1700  | 1150 | 1050 |
| 58               | 1600  | 1050 | 1000 |
| 56               | 1450  | 1000 | 950  |
| 54               | 1250  | 950  | 900  |
| 52               | 1100  | 900  | 850  |
| 50               | 980   | 850  | 700  |
| 45               | 700   | 550  | 500  |
| 40               | 500   | 450  | 400  |
| 35               | 350   | 300  | 250  |
| 30               | 200   |      |      |

PESO DA BOLA: 50 kg



### Tabela de Carga da Lança

| Raio (m) | 10.10 m | 14.40 m | 18.70 m | 23.00 m | 27.30 m | 31.60 m |
|----------|---------|---------|---------|---------|---------|---------|
| 3        | 20000   | 14000   | 12000   |         |         |         |
| 3.5      | 20000   | 14000   | 12000   |         |         |         |
| 4        | 19200   | 14000   | 12000   | 9700    |         |         |
| 4.5      | 18500   | 14000   | 12000   | 9700    |         |         |
| 5        | 17000   | 14000   | 12000   | 9700    | 7500    |         |
| 5.5      | 15100   | 13500   | 12000   | 9700    | 7500    |         |
| 6        | 13100   | 13000   | 11500   | 9700    | 7500    | 6100    |
| 6.5      | 11600   | 11900   | 11000   | 9000    | 7500    | 6100    |
| 7        | 10300   | 10600   | 10500   | 8500    | 7000    | 6100    |
| 8        | 8000    | 8300    | 8500    | 7600    | 6500    | 5500    |
| 9        |         | 6800    | 7000    | 7000    | 6000    | 5000    |
| 10       |         | 5600    | 5800    | 5800    | 5500    | 4600    |
| 12       |         | 3900    | 4100    | 4200    | 4200    | 3900    |
| 14       |         |         | 3100    | 3150    | 3200    | 3200    |
| 16       |         |         | 2300    | 2400    | 2450    | 2500    |
| 18       |         |         |         | 1850    | 1900    | 1900    |
| 20       |         |         |         | 1500    | 1500    | 1500    |
| 22       |         |         |         |         | 1050    | 1100    |
| 24       |         |         |         |         | 900     | 900     |
| 26       |         |         |         |         |         | 700     |
| 28       |         |         |         |         |         | 400     |

Pernas do Cabo

PESO DO MOITAO: 230 kg